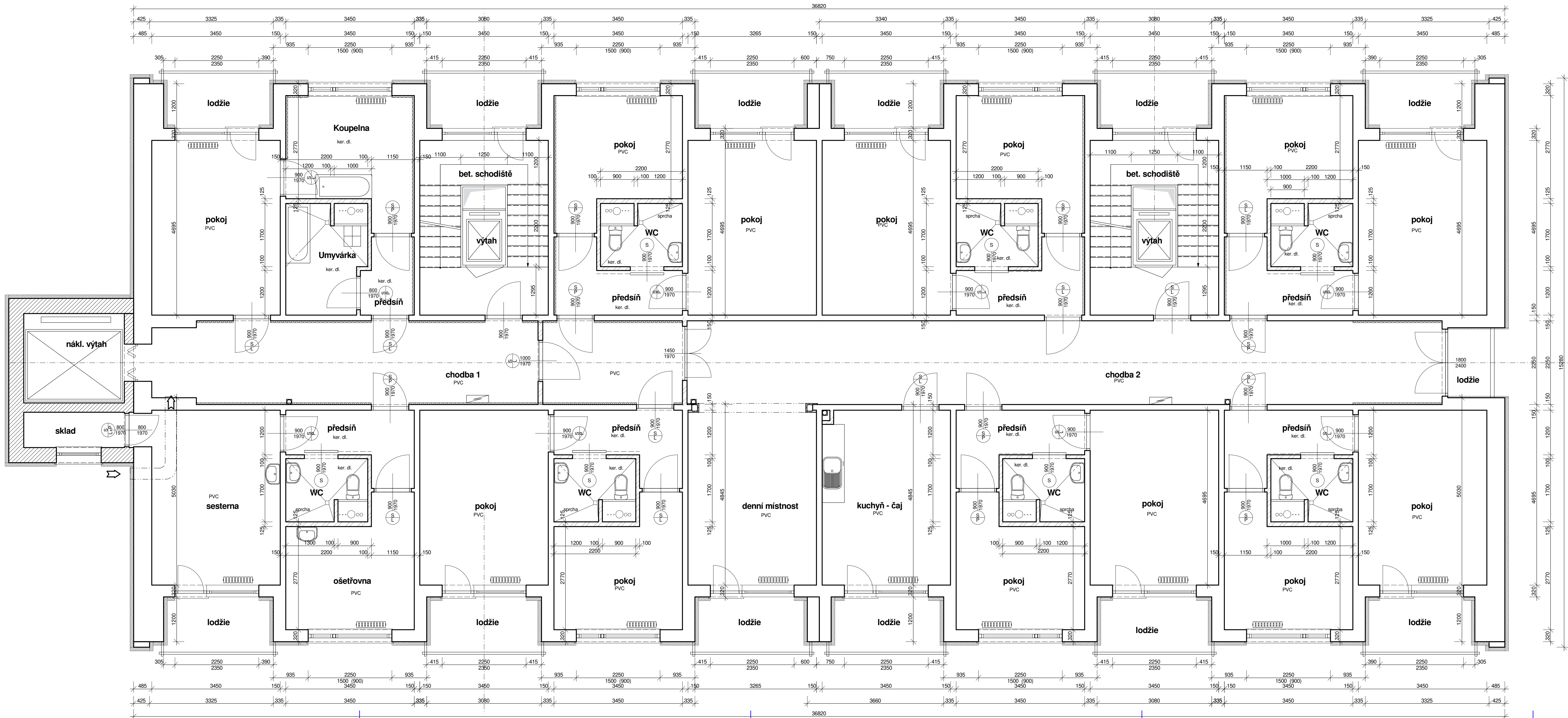


PŮDORYS 3.NP - PASPORT (PŘEDVATELSKÁ SLUŽBA)



Legenda hmot

- stávající železobetonové konstrukce (panelový systém T06B)
- potrubí Pz, nucené větrání DN300 - stávající
- stávající zděná vnitřní konstrukce (YTONG)
- stávající zděná konstrukce (CPL - D)
- stávající zateplení tl 100mm, miner. vata ORSIL NF
- stávající zateplení IZOMIN

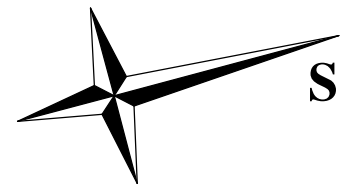
Poznámka:

- Světla výška místnosti 2,60 m.
- Budova v minulosti prošla přestavbou, při stavební úpravách se musí vždy prozkoumat místo instalace nových konstrukcí a stávajících, i pomocí sond.
- mohou se vyskytovat směsí konstrukce, dále technické instalace.
- Musí se opětovně vždy měřit rozměrové hodnoty.

DESKA TEPELNĚIZOLAČNÍ TVRDÁ IZOMIN (T, ES)

Nesnadno hořlavé desky z čedičových vláken, lisované, tvrdé, broušené. Materiálově byly tvořeny obsahem 80 % minerálních vláken a keramickými plnivými (tj. včetně azbestu)

PASPORT



© Tento výkres je originál, bez souhlasu autora je jeho kopírování trestné dle §2, §12, §13 a §61 autorského Zákona č.121/2000 Sb.

AUTORIZOVANÝ STAVITEL E. 000072

Pařízek Petr

Dobruška 2513/13, 350 02 Cheb, tel.:359 604 839

Objednatel: Město Cheb

nám. Krále Jiřího z Poděbrad 1/14, 359 20 Cheb

Polyfunkční dům

stávající stav

obec Cheb, ulice Dragounská č.p. 2272/12


Měřítko: 1 : 50

Kótován v mm

Půdorys 3.NP (2.patro)

Č. výkresu:

Dokumentace není odočná vodě ani vlhkosti.

Razbitko		
PD	DSP	
Kraj	Karlovarský	
Okres	Cheb	
MěÚ	Cheb	
Datum	11/2020	Č. výkresu :